

Сервер

## SC200-V4 GEN1

SHVACHER SC200-V4 GEN1 — это высокопроизводительный, универсальный сервер для решения широкого спектра задач в любых современных ИТ системах: от сервера общего назначения в малом офисе до высоконагруженного суперкомпьютера и вычислительного модуля с видеоускорителями.

НАШ СЕРВЕР ОТВЕЧАЕТ СОВРЕМЕННЫМ СТАНДАРТАМ КАЧЕСТВА, ИНФОРМАЦИОННОЙ БЕЗОПАСНОСТИ, И УСЛОВИЯМ ЭКСПЛУАТАЦИИ.

### ПРЕИМУЩЕСТВА

#### ♥ ИМПОРТОЗАМЕЩЕНИЕ

Сервер проходит аккредитацию в реестре Минпромторга РФ и полностью соответствует требованиям законов об импортозамещении. Производство компонентов и сборка сервера осуществляется на российских заводах, и включает в себя технический контроль качества.

#### + ГИБКОСТЬ

Сервер поддерживает все современные стандарты информационных технологий, в том числе, таких как: установка любых карт расширения PCIe 2/3/4/5, карт стандарта OCP и дисков NVME U.2 и M.2.

#### 🛡 НАДЕЖНОСТЬ

Все критические компоненты, которые могут выйти из строя в процессе эксплуатации, поддерживают «горячую» замену и могут быть заменены на новые компоненты без выключения сервера из работы.

#### ▶ ПРОИЗВОДИТЕЛЬНОСТЬ

Сервер поддерживает до 4 видеоускорителей одинарной высоты, или до 2 видеоускорителей двойной высоты, с максимальной общей мощностью выше 370 Вт, а также подачу дополнительного электропитания на все установленные карты.

### СФЕРЫ ПРИМЕНЕНИЯ:

ВИРТУАЛИЗАЦИЯ УДАЛЕННАЯ РАБОТА ПОЛЬЗОВАТЕЛЕЙ (VDI И ТЕРМИНАЛЫ)

IN MEMORY БАЗЫ ДАННЫХ НРС И AI ЗАДАЧ (САМОСТОЯТЕЛЬНЫХ И В СОСТАВЕ ВЫЧИСЛИТЕЛЬНЫХ КЛАСТЕРОВ)

ХРАНЕНИЕ ДАННЫХ, ПРОГРАММНЫЕ ХРАНИЛИЩА



Больше информации о данном продукте на сайте

[shvacher.ru](http://shvacher.ru)

## SC200-V4 GEN1

2U, 12x3.5", 32xDDR5, 2x1G RJ-45, HotSwap PSU

## ТЕХНИЧЕСКИЕ ХАРАКТЕРИСТИКИ\*:

\* - конфигурация оборудования может меняться в зависимости от комплектации

### СИСТЕМА

Формфактор

2U для монтажа  
в 19-дюймовую стойку

### BIOS

Язык

Английский

Поддержка EFI

Да

### ПИТАНИЕ

Блоки питания

2 (1+1) с горячей заменой

### ГРАФИКА

Контроллер

Встроенный контроллер

Выходная мощность

1300/1600/2000 Вт,  
80 PLUS Platinum

VRAM

16 Мб

### ОПЕРАТИВНАЯ ПАМЯТЬ

Общий объем

8 Тб

### ПРОЦЕССОРЫ

Серия

Intel Xeon Scalable V4 & V5

Тип поддерживаемой  
памяти

DDR5 4400/4800/5600 МГц,  
ECC RDIMM

Чипсет

Intel C721

Кол-во слотов  
доступных для  
установки

32 DIMM (16 каналов)

Сокет

2 x LGA4677

Расчетная  
тепловая  
мощность

до 350 Вт

### ОХЛАЖДЕНИЕ

Вентиляторы

4 шт. с поддержкой  
горячей замены

### УСЛОВИЯ РАБОТЫ В ОКРУЖАЮЩЕЙ СРЕДЕ

Температура

- Рабочая температура:  
10°C ~ 35°C
- Недопустимая для работы  
температура: -40°C ~ 70°C



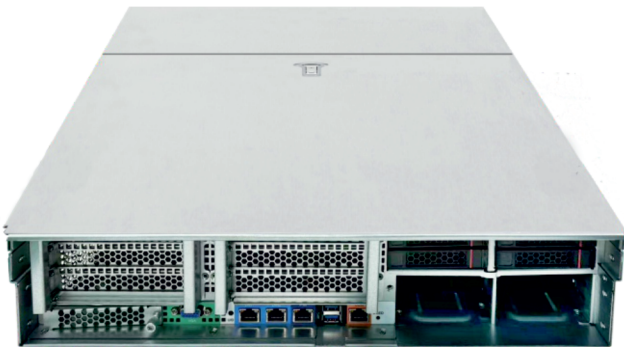
Больше информации  
о данном продукте  
на сайте

[shvacher.ru](https://shvacher.ru)

## SC200-V4 GEN1

2U, 12x3.5", 32xDDR5, 2x1G RJ-45, HotSwap PSU

### ТЕХНИЧЕСКИЕ ХАРАКТЕРИСТИКИ:



#### ПЕРЕДНЯЯ ПАНЕЛЬ

##### Кнопки

- Питание
- Перезагрузка системы
- Идентификатор пользователя (UID)

##### LEDs

- Статус системы
- Идентификатор пользователя (UID)
- Идентификаторы ошибки и предупреждения
- Индикатор работы дисковой системы

##### Порты ввода вывода

- 2 x USB 3.0
- 1 x VGA

##### Дисковая корзина

12 x 3.5" (LFF) SAS/SATA/NVME (U.2/U.3) с горячей заменой

#### ЗАДНЯЯ ПАНЕЛЬ

##### Порты ввода вывода

- 1 x VGA Port
- 2 x USB 3.0 Port
- 1 x COM Port

##### Сетевые адаптеры

2 x 1G RG-45

##### Дисковая корзина

- 2 x 2.5" (SFF) SAS/SATA
- 2 x 2.5" (SFF) NVME (опционально)
- 3 x 2.5" (SFF) SAS/SATA, NVME (опционально)

##### 1 слот OCP3.0 с сетевыми картами на выбор

- 2 x 10/25G SFP28
- 4 x 10G SPF+



Больше информации  
о данном продукте  
на сайте

[shvacher.ru](http://shvacher.ru)

## SC200-V4 GEN1

2U, 12x3.5", 32xDDR5, 2x1G RJ-45, HotSwap PSU

### ТЕХНИЧЕСКИЕ ХАРАКТЕРИСТИКИ:



#### ПОРТЫ УПРАВЛЕНИЯ

<b>ВМС контроллер</b>	ASPEED AST2500
<b>Выделенный порт IPMI</b>	1 x Dedicated management GLAN (Встроенный 1 x 1GbE RJ45 для IPMI)

#### СЛОТЫ РАСШИРЕНИЯ

<b>Riser 1&amp;2 (FH/FL)</b>	<ul style="list-style-type: none"><li>• 2 x PCIe 5.0 x 8</li><li>• 2 x PCIe 5.0 x 16</li></ul>
<b>Riser 3 (HH/HL)</b>	<ul style="list-style-type: none"><li>• 2 x PCIe 5.0 x 8</li><li>• 1 x PCIe 5.0 x 16</li></ul>
<b>Накопители</b>	2 x M.2 NVME

#### 👁 МОНИТОРИНГ ПАРАМЕТРОВ СИСТЕМЫ

- Мониторинг основных температурных датчиков.
- CPU Тихий режим (автоматическая регулировка скорости в зависимости от температуры процессоров).

#### 🔒 ОПЦИОНАЛЬНОЕ НАПОЛНЕНИЕ

Защитная панель с замком на переднюю дисковую корзину.  
Возможность установки данной опции необходимо уточнять дополнительно.



Больше информации  
о данном продукте  
на сайте

[shvacher.ru](https://shvacher.ru)